

小牧管制塔 つくりかた

切り取りは、はさみかカッター、

貼り付けは、固形のりかテープのりをご使用ください。

※折線は出なくなったボールペンでスジをいれると折りやすくなるよ!

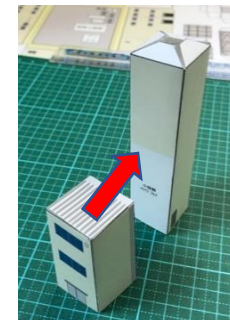
A4サイズで印刷すると1/300の大きさ



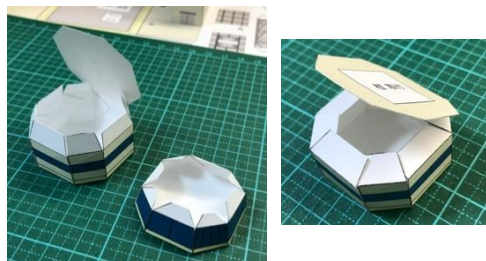
①柱と小屋を切り取り、
折スジをいれる。



②写真のように箱にして、貼り合わせます。
(向きに注意!)



③管制室下段・上段を
切り取り、折り目をつける。



④写真のように側面を筒型に
のり付けする。
管制室下段はふたをする。

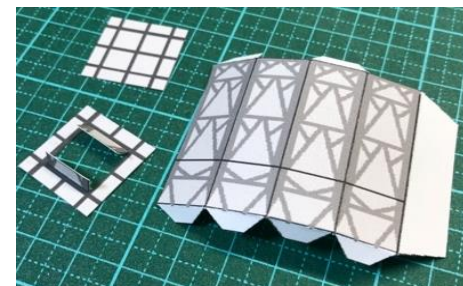


⑤管制室下段の上に
上段をのり付けする。



⑥先ほどの柱の上に
のり付けする。

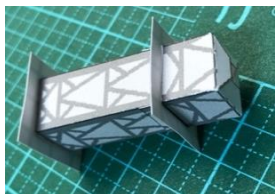
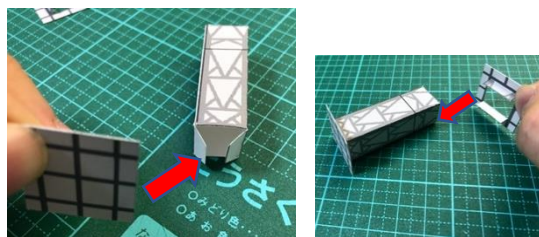




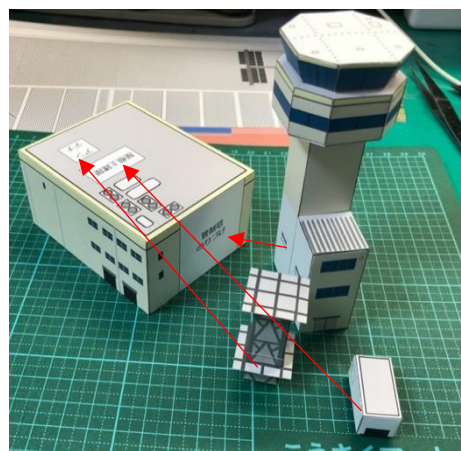
⑦ 建物本体を箱にする。

⑧ 屋根上建屋を箱にする。

⑨ アンテナの部品を切り取り、折り目をつける。Bはカッターが必要なのでつかわなくてもOK。



⑩ アンテナを箱にし、上側にAをのり付けする。Bは下から差し込む。



⑪ 最後に各部品を組み合わせれば完成!



かんせい!